

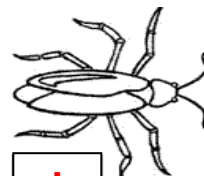
1- De acordo com nossos estudos, coloque **V** para animais vertebrados e **I** para invertebrados.



I



V



I



V



I



V



I



V



V

2- Explique com suas palavras o que são animais vertebrados e invertebrados. Dê um exemplo de cada animal.

Os animais vertebrados são aqueles que possuem crânio e coluna vertebral. Ex: cachorro.

Já os animais invertebrados não possuem ossos. Ex: borboleta.

3- O que leva os animais à extinção? Assinale as alternativas corretas.

() Cuidar dos animais em reservas ecológicas.

(**X**) Falta de alimento e de água.

(**X**) A caça em época de procriação.

() Manter os animais nos zoológicos.

(**X**) O desmatamento.

4- Quais são os revestimentos dos animais que estudamos?

Pelos, penas, escamas, carapaças ou placas duras, pele.